

## Monteringsanvisning

# OV

## Leveransomfattning

- 1 kassett med lameller
- 1 vridstång
- 1 (vrid)stånghållare inkl. skruv
- 1 linhållare/knape inkl. skruv
- 2 magneter

### **Tillval:**

Barnsäkerhetskit: 1 stång-/linhållare med tejp och nubbe, 1 delbar lintofs (monterad på draglinan) och 1 säkerhetsanvisning

# Monteringsbeskrivning

1. Öppna täcklocken på persiennen och placera därefter linor och böjfyäder korrekt i beslaget. Persiennen placeras i underkant mot fönsterbågens övre del. Montera persiennen med de medföljande skruvarna i respektive beslag. Stäng därefter täcklocken.
2. Koppla ihop böjfyadern med vridstången. Skruva fast stånghållaren i samma höjd som vridstångens lagring. Skruva därefter fast linknappen ca 10 cm under vridstången. **OBS! Linknappen placeras lägst 150 cm från golvet!**
3. Vid **barnsäkerhetskit med stång-/linhållare; Viktigt!** Rengör monteringsytorna med T-sprit eller liknande vätska. **Torka noggrant!** Avlägsna skyddspapperet på den dubbelhäftande tejpens och tryck fast stång-/linhållaren ca 5 cm under låshylsan på vridstången. Öppningen på stång-/linhållaren skall vara mot persiennen. Slå i medföljande nubb. Tryck därefter in vridstången i stång-/linhållaren samt stånghållaren. **OBS! Draglinan ska hängas över stång-/linhållaren efter användning!**
4. Montera medföljande magneter i bågens nedre del ca 3 cm in från gavel på underlist.

5. Provdra persiennen – den är nu färdig att använda!

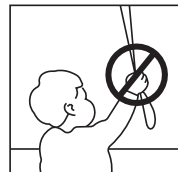
## Barnsäkerhet

Läs varningstext och använd medföljande säkerhetsanordningar i enlighet med anvisningar. Draglinan skall viras/hängas runt stång-/linhållaren när den inte används! Lintofsen som sitter i draglinan är delbar och delas vid belastning.

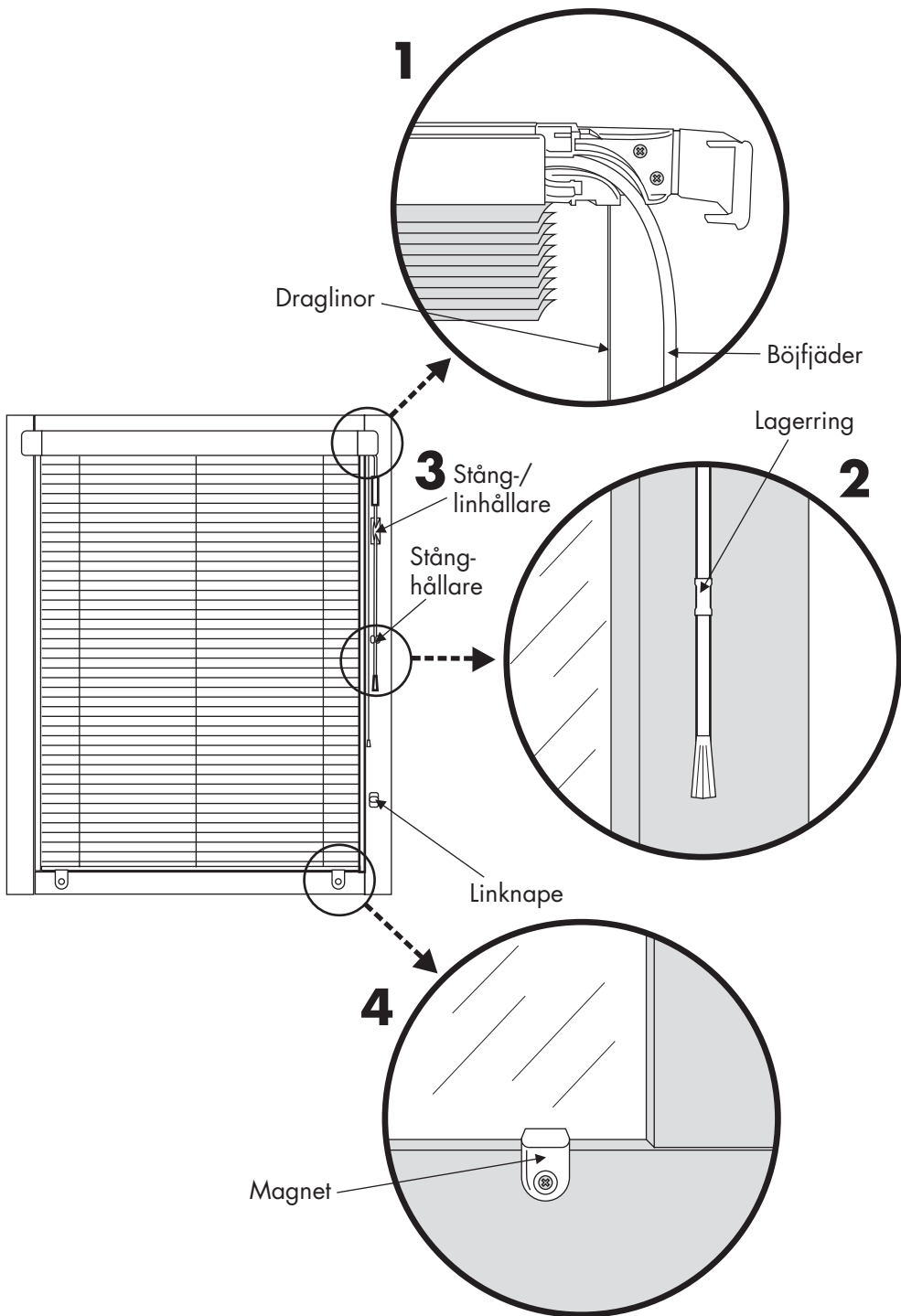
## VARNING

Små barn kan strypas av dragsnören, kedjor, band och rep som används till solskydd eftersom de kan linda dessa runt halsen. Placera snören, band m.m. utom räckhåll för små barn för att förhindra att de stryps eller trasslar in sig. Placera barn- och spjålsängar utom räckhåll för snören eller markisband etc. Knyt inte ihop snörena. Se till att snörena inte tvinnar och knyt inte en ögla. Installera och använd medföljande säkerhetsanordningar i enlighet med installationsanvisningar på dessa för att minska risken för en olycka.

*I enlighet med  
EN 13120.*



**Märk:** När persiennen är bredare än 1300 mm medföljer ett extra beslag som monteras centrerat på överlisten.



## Hantering och skötselråd av din persienn

Sköt om och använd din persienn på rätt sätt! Det minskar slitaget och ökar dess livslängd.

Persiennen är normalt tillverkad så att den är något högre på höjden än vad som exakt krävs för att täcka glaset, detta görs då stegbanden kan krympa något under årens lopp.

**Fäll ned persiennen:** Persiennen ska aldrig släppas fritt! Frigör linan, håll den kvar i handen och släpp sakta efter så att persiennen fälls ned. **OBS! Vid barnsäkrade persienner – håll om den delbara lintofsen, vid nedfällning av persiennen.** Detta för att undvika att den delbara lintofsen löses ut.

**Hissa upp persiennen:** Drag i linan tills persiennen hamnar i önskad höjd. **OBS! Vid barnsäkrade persienner –**

**håll om den delbara lintofsen samt samtliga linor, som löper ovanför den delbara lintofsen, vid uppdragning av persiennen.** Detta för att undvika att den delbara lintofsen löses ut. Fäst linan genom att snurra linan runt linlåset. Häng upp resterande del av draglinan på stång-/linhållaren.

**Vinkla persiennen:** Persiennlamellerna vinklas med hjälp av att vrida vridstången med – eller motsols till önskat läge.

**Magneter:** Persienner som fixeras nedtill med magneter får **ej** dras fria från magneterna med linorna, lossa underlisten med ena handen samtidigt som du drar i linan.

**Rengöring:** Dammsug försiktigt med borstmunstycke eller använd en mjuk persiennborste. Det går också bra att spola av dem med vatten, tänk då på att persiennen ska torkas uthängd.

**VIKTIGT:** Persiennlamellerna ska alltid vara horisontella (ej vinklade) när du drar upp eller släpper ned persiennen.

Lycka till med dina persienner!



Bellevue Solskydd  
Krusegatan 52, 212 25 MALMÖ  
Tel: 040-18 11 00 E-post: info@bellevuesolskydd.se